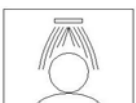


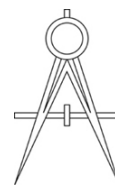
Sohlenreinigung



Personalhygiene

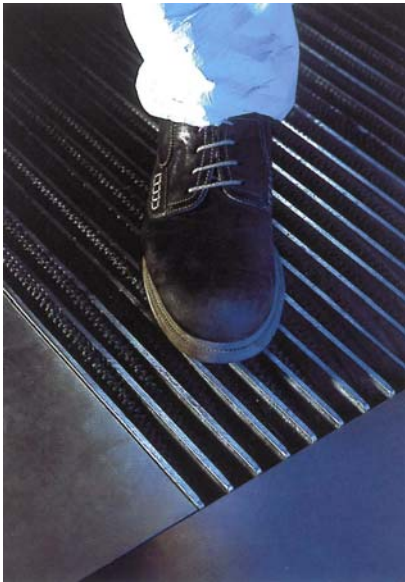


Reinraum- Ausstattung



**GEBAUER**

Hygiene & Reinraum

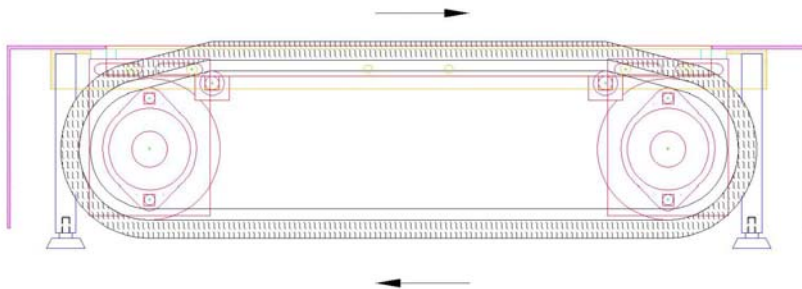


## Automatische Sohlenreinigung **CLEANMAT**

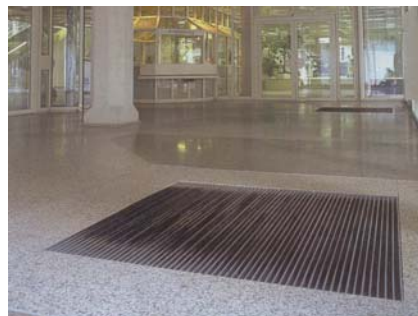
Sorgt für Sauberkeit + Hygiene, *denn der meiste Schmutz befindet sich am Boden*

Das **kreisläufige Reinigungs-Prinzip** trägt den Schmutz von der Oberfläche sauber weg und wird unterhalb der Maschine gesammelt oder weggespült. Die Bürstenriemen werden unterhalb der Maschine gereinigt

damit diese wieder neuen Schmutz an der Oberfläche entfernen können.



Wir bieten ein umfangreiches Programm aus kleinen und grossen Maschinen mit sechs Normgrössen und einer Minigrösse, in den Versionen Trockenreinigung oder Desinfektion, mit Absaugung mit Staubfilter als fest eingelassene oder mobile Maschinen.



# GROSSE MASCHINEN

**Cleanmat C** In einen 350 mm tiefen Bodenausschnitt eingelassen:



Sohlenreinigungsmaschine mit grossen Bürstenflächen für den Einsatz in Eingängen mit vielen Personen:

Grösse I Bürstenfläche 1320 x 1450

Grösse II Bürstenfläche 1000 x 1110

Grösse III Bürstenfläche 1320 x 1110

Grösse IV Bürstenfläche 1000 x 1450

Grösse V Bürstenfläche 1500 x 1450

Oder **Cleanmat CS** als mobile Maschine mit seitlichen Treppenstufen



Zubehör: Staubabsaugung mit Filter

Oder **Cleanmat C3** als mobile Maschine mit seitlichen Treppenstufen und  
AUTOMATISCHER DESINFEKTION

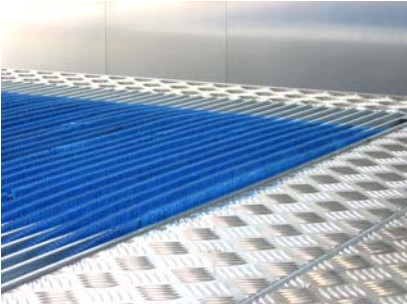


Zubehör: Automatische Desinfektion mit elektronischer Wasch- Intervall- Steuerung, Wasser- Spar- Programm aus Edelstahl gefertigt.

*Befahrbar bis 2000 kg.*

## MITTEL- GROSSE MASCHINEN

**Cleanmat C 1** In einen 350 mm tiefen Bodenausschnitt eingelassen:



Sohlenreinigungsmaschine mit mittel grosser Bürstenfläche für den Einsatz in Räumen bis 250 Personen/Maschine:

Grösse Bürstenfläche 1000 x 1000

Oder **Cleanmat C1** als mobile Maschine mit seitlichen Treppenstufen



Zubehör: Staubabsaugung mit Filter

Automatische Desinfektion mit elektronischer Wasch- Intervall- Steuerung, Wasser- Spar- Programm aus Edelstahl gefertigt.

mini - gross

## Cleanmat C 2 die kompakte Maschine



Sohlenreinigungsmaschine mit kleiner Bürstenfläche für den Einsatz in Räumen bis 100 Personen/Maschine:

Grösse 800 x 600

Version Trockenreinigung mit Schmutzschublade und anti-statik Reinigung.



Mit automatischer Sprühdesinfektion.

Das System erhält genügend Reinigungsmittel aus dem Behälter, um damit sicher und sparsam die Bürstenfläche zu reinigen und zu desinfizieren. Es wird kein Wasseranschluss in nächster Nähe benötigt.

Völlige Flexibilität. Die Maschine auf Edelstahl-Rollen kann überall dort eingestetzt werden, wo sie benötigt wird. Durch einfaches Befüllen des 35 Liter Behälters ist die Maschine immer funktionsbereit.



# Eingangs- System- Lösungen



## Access- Controll



Kontrollierte Zugangskontrolle mit Ampel Bei Beendigung des Reinigungsprozesses wird der Zugang in die saubere Zone freigegeben.



Eingangskontrolle kombiniert aus Sohlenreinigungs- Maschine, Handdesinfektion und Absperrtüre gibt den Eingang nur dann frei, wenn die Person die Reinigung korrekt durchgeführt hat.

## Schmutzrückhaltende Bodenbeläge

# Dycem®



- Absorbiert Schmutz
- Abwaschbar
- Staplerbefahrbar
- Hygienisch
- Getestet
- Feinschmutzrückhaltung kombinierbar mit dem Cleanmat System

Der Bodenbelag aus einem speziellen patentierten Polymerkunststoff nimmt beim Begehen den Schmutz auf. Das spezielle Material besitzt eine eigene Oberflächenspannung die den Schmutz aufnimmt und nicht weitergibt.

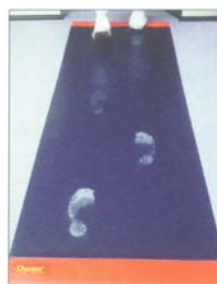
Durch die Reinigung mit einer Flüssigkeit wird der Schmutz aufgenommen. Der Bodenbelag ist sofort wieder bereit Schmutz aufzunehmen.



**CLEAN-ZONE**  
LILLY FRANCE,  
STRASBOURG



**WORK-ZONE**



**PROTECTAMAT IN  
USE**



**CLEAN-ZONE**  
SEAGATE  
MICROELECTRONICS  
LTD, LIVINGSTON

Unabhängige Testergebnisse haben gezeigt dass mit diesem System eine Reduzierung der Partikelzahl von einer Grösse von  $<0,5 \mu\text{m}$  um 99% und  $<5 \mu\text{m}$  um 97% erreicht wird, wenn man den Fussboden in Verbindung mit Laminar- Luftstrom verwendet.

Bei Verwendung ausserhalb von Reinräumen (Laminar- Luft- Strom) wird die Partikelzahl bei Partikeln mit der Grösse  $<0,5 \mu\text{m}$  um 31% und  $<5 \mu\text{m}$  um 60% verringert.

Die Keimzahl verringert sich um 100% oder 60% ausserhalb eines Reinraums.

Diese Testergebnisse können auf Wunsch zur Verfügung gestellt werden.

# Manuelle Sohlenreinigung

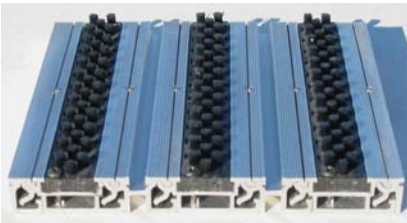
## Prevent + Lflex



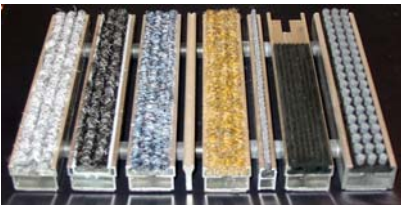
**Prevent** Schmutzfangmatten aufrollbar mit robusten Nylonborsten bestückt



Prevent 1 formschöne, robuste  
Bürstenmatte



Prevent 2 befahrbare, sehr  
robuste Schmutzfangmatte. Mit  
sehr robusten Nylon Bürsten



Prevent 3 Nylon- Faser- Matte  
Elegant, schmutz- und  
besonders  
feuchtigkeit-rückhaltend.

## Lflex Schmutzfangmatte mit Desinfektionswanne



Durch Einfüllen von Desinfektionsflüssigkeit bis an die Oberkante der Bürsten wird eine Reinigung und Desinfektion der Sohlen erzielt.

## CLEANHAND Hände- Desinfektion



Hände- Desinfektions-System komplett aus Edelstahl gefertigt.

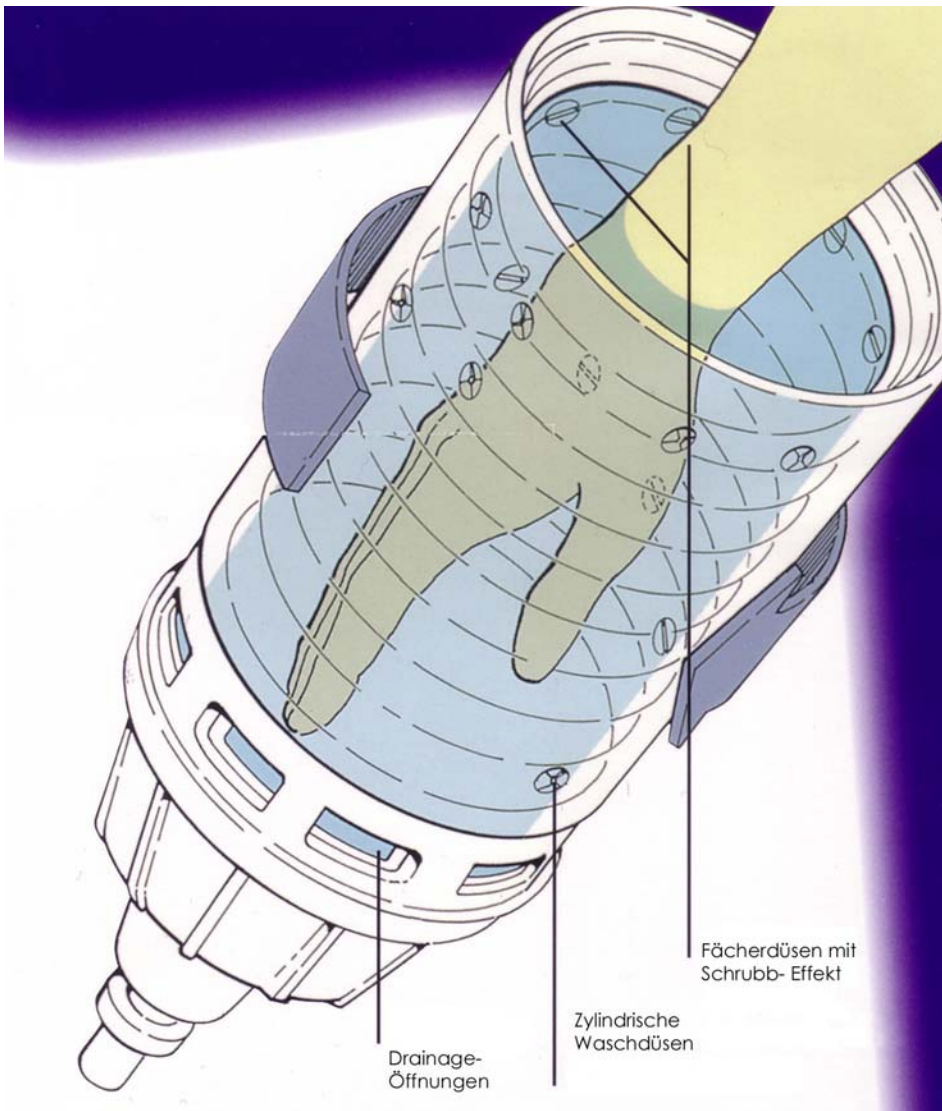


**Mit berührungsloser Aktivierung.**

Die Hände werden unter den CLEANHAND gehalten. Der Dosierkopf gibt dann eine bestimmte Menge an Desinfektionsmittel auf die Hände, die ausreichend ist um die Hände zu desinfizieren.

Mit Beendigung des Vorgangs wird das Desinfektionsmittel in den Händen verrieben.

# CLEANTECH Automatisches Hand- Wasch- System



-Effektiver als normales Händewaschen

-In 10 Sekunden

-Automatisch & berührungslos

- 100% Kontrolle für Ihr HACCP Konzept

## Technik:

Das Cleantech System besteht aus zwei Zylindern, wobei der äussere feststehend ist und den innenliegenden drehbaren Zylinder mit Wasser-Reiniger Gemisch besprüht. Dadurch dreht sich der innenliegende Zylinder, durch die fächerartigen Öffnungen entsteht ein sichtbarer Fächer aus Wasser vergleichbar mit einer Objektiv- Öffnung.

Streckt man nun die Hand hinein entsteht automatisch ein Wasch- Schrubb-Effekt ohne das man die Hand selbst bewegen muss.



**Handwäsche bis unter die  
Fingernägel.**

**Innerhalb Sekunden**

**Waschdauer einstellbar**

**Anwendung:**

Einfach beide Hände hineinstrecken. Ein Sensor aktiviert automatisch den Waschvorgang.

**Konzepte:**

Mit eingebauter Zähluhr für das HACCP Konzept

Es sind einfache Stationen lieferbar, zur Wandmontage  
Oder Standgeräte



**Kombinierbar mit allen unseren Reinigungsgeräte zu einem kompletten  
Access- Control- System.**



## Luftdusche

### Z- 250/260

Reinigt die Arbeitskleidung vor dem  
Eintritt in Reiräume

**Z-250** Luftdusche zur Abreinigung von Arbeitskleidung vor Reiräumen

**Z-260** Luftdusche zur Abreinigung von Arbeitskleidung in staubreichen Produktionsbereichen



Vertikal angeordnete Düsenstöcke befinden sich in allen vier Ecken der Kabine.

Bei Eintritt schliesst die Türe und der Reinigungsprozess beginnt. Dabei wird die Kleidung von 32 Luftdüsen abgereinigt.

Die aufgewirbelte Luft wird durch die unterhalb liegenden Filterelemente gedrückt. Die Luft strömt durch einen in der Wand befindlichen Kanal durch einen HEPA Filter um dann wieder von Neuem abreinigen zu können.

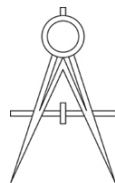
Bei Beendigung des Vorganges öffnet sich die Türe zum reinen/ sauberen Raum.



# Cleanrooms

Modulare Cleanrooms und Zubehör





**GEBAUER**

Hygiene & Reinraum  
GMBH & Co. KG.

Hechtsheimer Str. 33  
Technologie Zentrum Mainz  
55131 Mainz  
Tel. 06131- 9064- 300  
Fax 06131- 9064- 310

Service Center Süd:

Postfach 810 424  
70567 Stuttgart  
Tel. 0711/ 760 700  
Fax 0711/ 765 54 20

[www.gebauer-cleanroom.com](http://www.gebauer-cleanroom.com)  
e-mail: [gebauer@gebauer-cleanroom.com](mailto:gebauer@gebauer-cleanroom.com)